

NEXO®NLX1

INSTRUCCIONES DE MONTAJE



INTELLIGENT LOCKING SYSTEMS

INSTALLATION ET MONTAGE DE LA SERRURE NEXO NLX1

La serrure NEXO NLX1 peut être installée sur des portes dont l'épaisseur est comprise entre 9 mm et 20 mm.

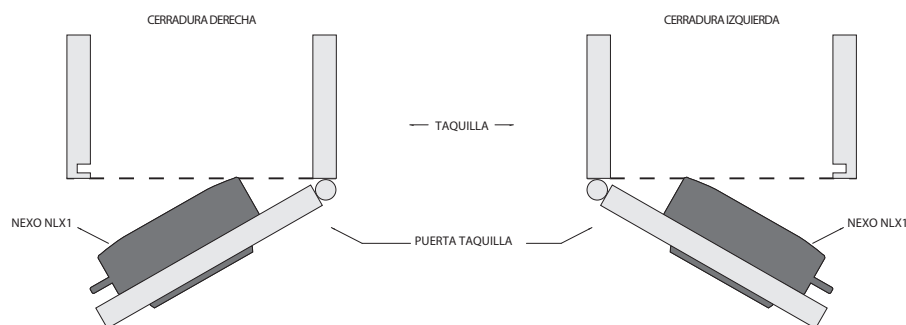
Pour garantir un bon fonctionnement de la serrure, celle-ci doit être correctement montée sur la porte du casier.

La position de la fixation des orifices, la distance de la serrure dans le corps du casier et la distance de la serrure à la gâche, comme illustré sur les dessins 1.2 et 1.3, doivent être correctes, afin d'éviter des problèmes de fermeture.

ORIENTATION DE LA SERRURE

L'installation de la serrure se fait à l'aide de vis insérées dans quatre trous percés.

En fonction du type de serrure (pour droitiers ou gauchers), le montage doit être effectué comme suit :



1.2 INSTRUCTIONS DE MONTAGE

La serrure NEXO NLX1 est fixée à la porte du casier à l'aide de quatre vis.

• Vis recommandées :

- Portes en aggloméré : Tire-fond à tête ronde de 4,5 x 35 DIN 7996 acier inoxydable (en fonction de l'épaisseur de la porte)

- Portes en phénolique ou métalliques : Vis à tête ronde de M5 x 25 DIN 7985 acier inoxydable (en fonction de l'épaisseur de la porte)

• Le couple de serrage maximal à appliquer avec le tournevis sur chaque vis ou tire-fond sera de 200 Ncm.

• Le diamètre de l'orifice central doit mesurer 23 mm (+1/0 mm). Il est recommandé de chanfreiner le trou sur la zone interne de la porte.

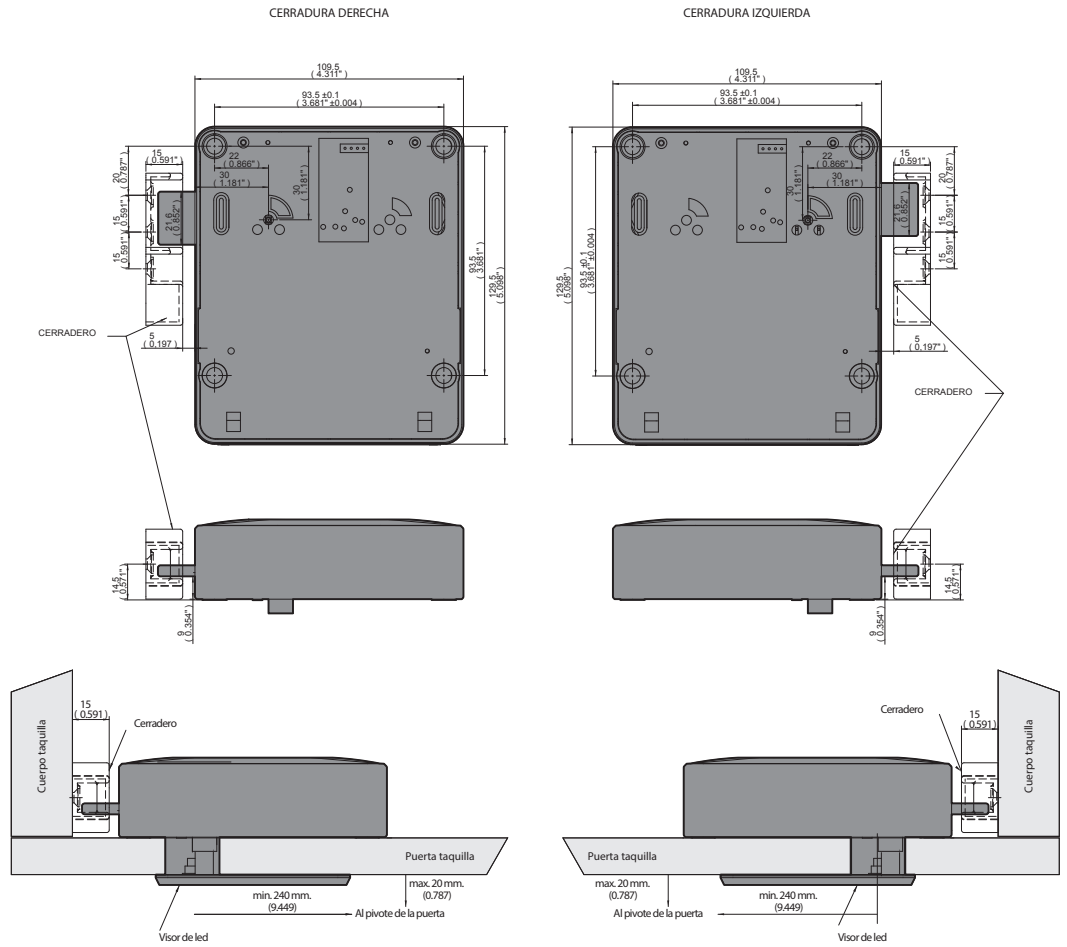
Pendant l'installation, veuillez à vérifier que la serrure ne heurte pas le corps du casier (voir dessin 1.2).

Les dimensions et la situation des points d'ancrage sont indiquées sur les dessins suivantes (les dimensions dépendent de la conception de la serrure et du type de gâche utilisé avec la serrure :

• Gâche avec renfort

1.2 Design

Mesures en mm (pouces)



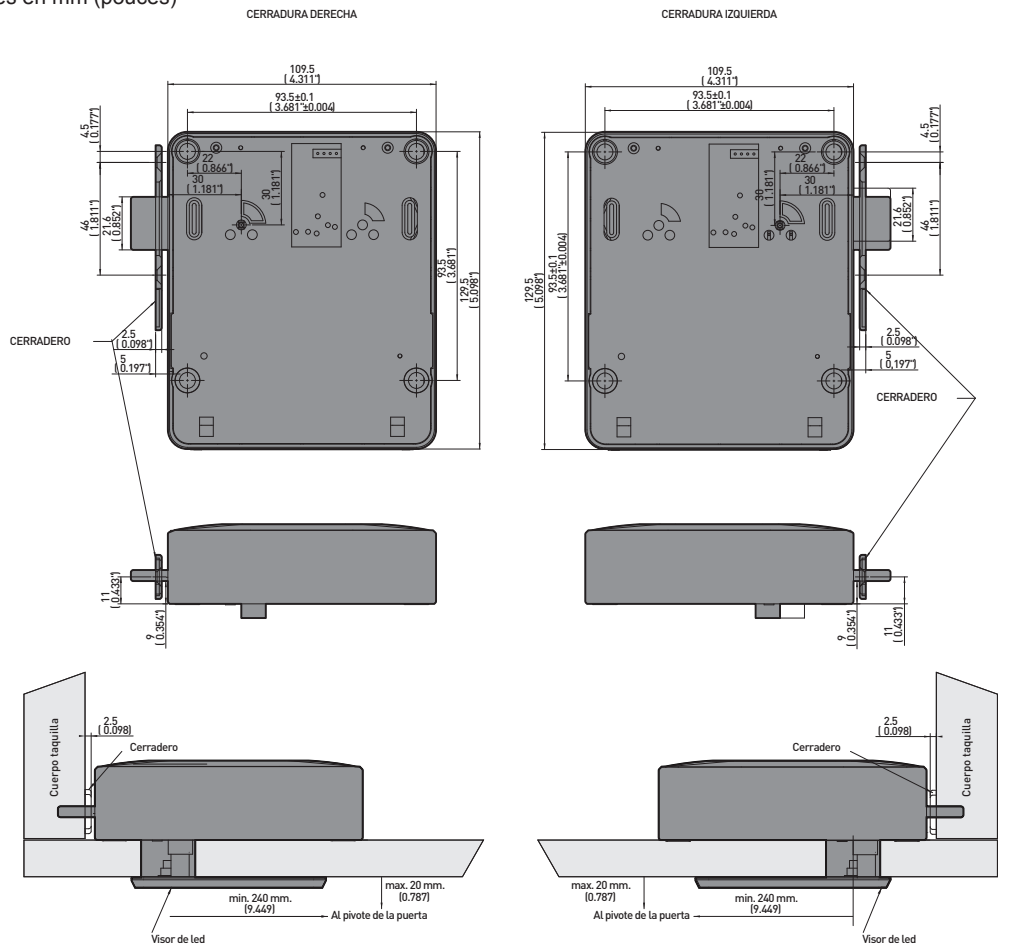
1.3 Design

Mesures en mm (pouces)

Dessin 1.2.- Mesures en mm (pouces)

• Gâche lisse (avec canal dans le corps du casier)

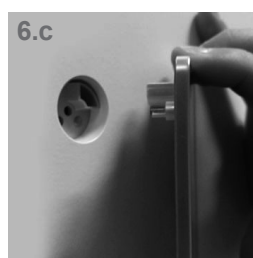
Dessin 1.3.- Mesures en mm (pouces)



1.3 ÉTAPES À SUIVRE POUR LE MONTAGE

Les étapes à suivre pour le montage d'une serrure NEXO NLX1 sur un support ou sur un meuble doivent être réalisées selon l'ordre suivant :

1. Repérer les trous selon les dessins 1.2 et 1.3
2. Percer l'orifice central de $\varnothing 23(+0,1/0)$
3. Si nécessaire, percer les orifices pour fixer la serrure.
4. Visser la serrure à l'aide des quatre vis de fixation.
5. Monter le couvercle arrière :
 - a. Introduire les deux languettes du couvercle dans la partie supérieure de la serrure.
 - b. Appuyer sur le bas du couvercle pour enclencher le couvercle dans la serrure.
6. Montage de la partie extérieure :
 - a. Nettoyer la surface de la porte et veiller à ce qu'elle soit sèche.
 - b. Décoller la pellicule en plastique de la partie extérieure.
 - c. Insérer la protusion de la partie extérieure dans l'orifice de la protusion de la serrure et veiller à ce que la partie extérieure soit aligné avec la porte du casier.
 - d. Appuyer fermement sur la partie extérieure pour qu'il reste bien collé à la porte.
 - e. Retirer la pellicule de protection de la partie avant
7. Retirez la languette en plastique située en dessous de la serrure en la tirant vers le bas.
8. Fixation de la gâche sur le côté du casier. En fonction de la gâche à utiliser, voir les cotes sur les dessins 1.2 et 1.3. Vérification du bon positionnement de la gâche :
 - a. Une fois la gâche attachée, vérifier que la serrure se ferme et s'ouvre correctement à l'aide d'une carte d'utilisateur. Une fois la porte du casier fermée, vérifier que l'alarme d'erreur de fermeture mécanique ne se déclenche pas.

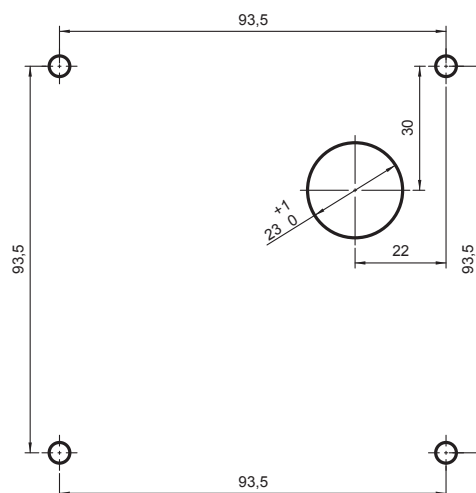
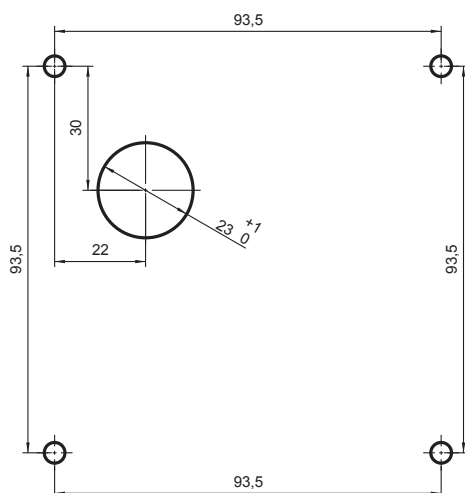


1.4 ETAPES À SUIVRE POUR LE DÉMONTAGE

Pour démonter la serrure de la porte du casier, se reporter au manuel du système NEXO NLX1.

1.4 Design

Mesures en mm (pouces)





INTELLIGENT LOCKING SYSTEMS

CONTACT
sales@ojmar.com
+34.943.748.484

OJMAR HQ
Polígono Industrial de Lerun
20870 Elgoibar - SPAIN

OJMAR USA
17155 Von Karman Ave, S111
Irvine CA. 92614 - USA

www.ojmar.com