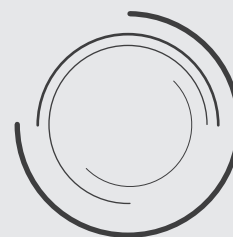


NEXO®NLX1

INSTRUCCIONES DE MONTAJE



INTELLIGENT LOCKING SYSTEMS

INSTALACIÓN Y MONTAJE DE LA CERRADURA NEXO NLX1

La cerradura NEXO NLX1 puede instalarse en puertas de espesor comprendidas entre 9 mm y 20 mm.

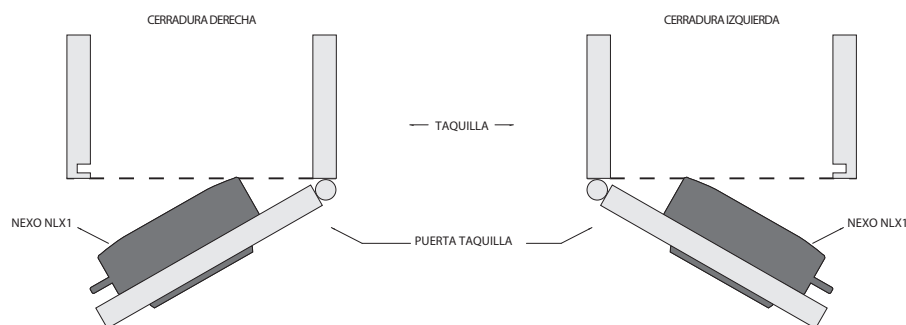
El montaje de la cerradura en la puerta de la taquilla debe ser realizado correctamente para asegurar el correcto funcionamiento de la cerradura.

La posición de la fijación de los agujeros, la distancia de la cerradura en el cuerpo de la taquilla y la distancia de la cerradura al cerradero, como se muestra en los dibujos 1.2 y 1.3., debe ser efectuada correctamente para evitar problemas en el cierre.

1.1 ORIENTACIÓN DE LA CERRADURA

La instalación de la cerradura se realiza por medio de tornillos en cuatro agujeros taladrados.

El montaje de la cerradura dependiendo de si es a derechas o izquierdas es el siguiente.



1.2 INSTRUCCIONES DE MONTAJE

La cerradura NEXO NLX1 se fija a la puerta de la taquilla usando cuatro tornillos.

• Tornillos recomendados:

- Puertas aglomerado: Tirafondo cabeza alomada 4,5 x 35 DIN 7996 inoxidable (dependiendo del espesor de la puerta)

- Puertas fenólico o metal: Tornillo cabeza alomada M5 x 25 DIN 7985 inoxidable (dependiendo del espesor de la puerta)

• El par de apriete máximo al aplicar el atornillado de cada tornillo o tirafondo será de 200 Ncm.

• El diámetro del agujero central debe ser de 23 mm (+1/0 mm). Se recomienda achaflanar el agujero en la zona interna de la puerta.

Durante la instalación debe asegurarse que la cerradura no choca con el cuerpo de la taquilla (ver dibujo 1.2).

Las dimensiones y situación de los puntos de anclaje se muestran en los dibujos siguientes (las dimensiones dependen del diseño de la cerradura y del tipo de cerradero utilizado con la cerradura):

• Cerradero con refuerzo

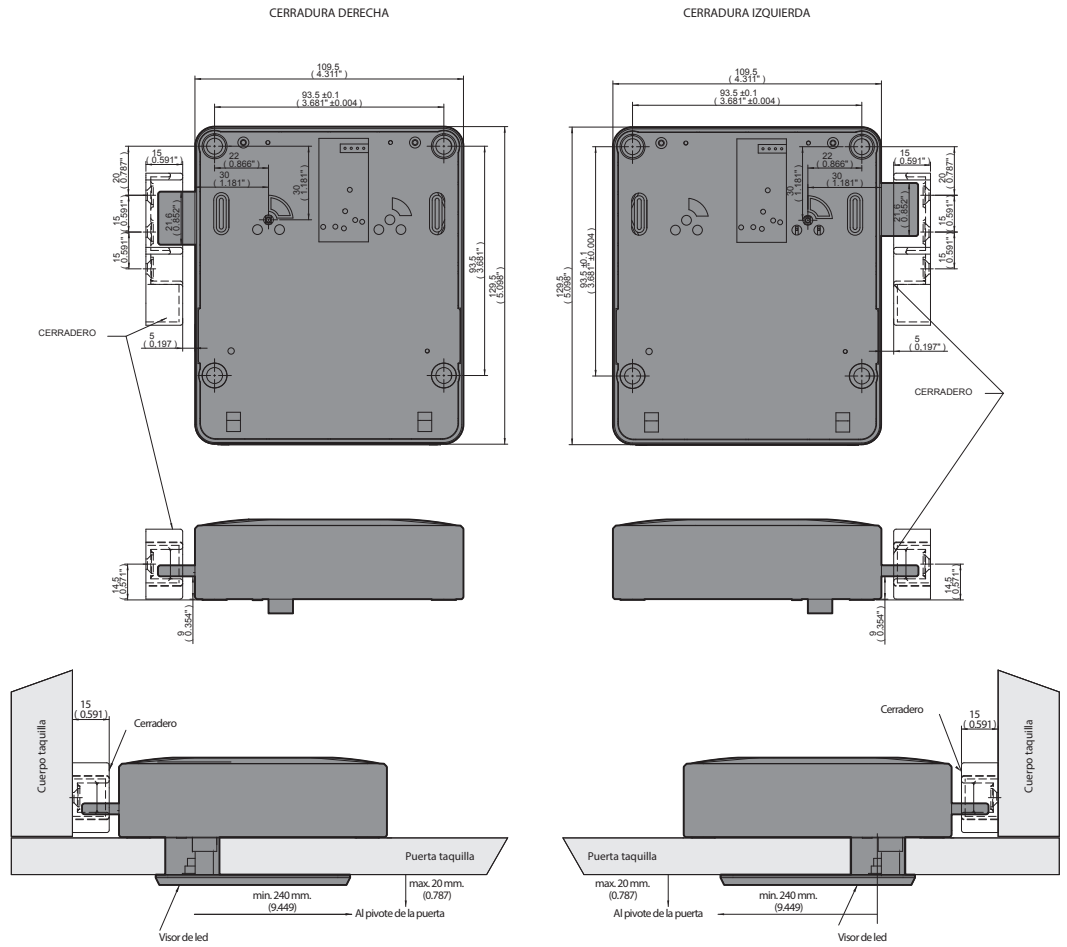
Dibujo 1.2.- Medidas en mm (pulgadas)

• Cerradero liso (con canal en el cuerpo de la taquilla)

Dibujo 1.3.- Medidas en mm (pulgadas)

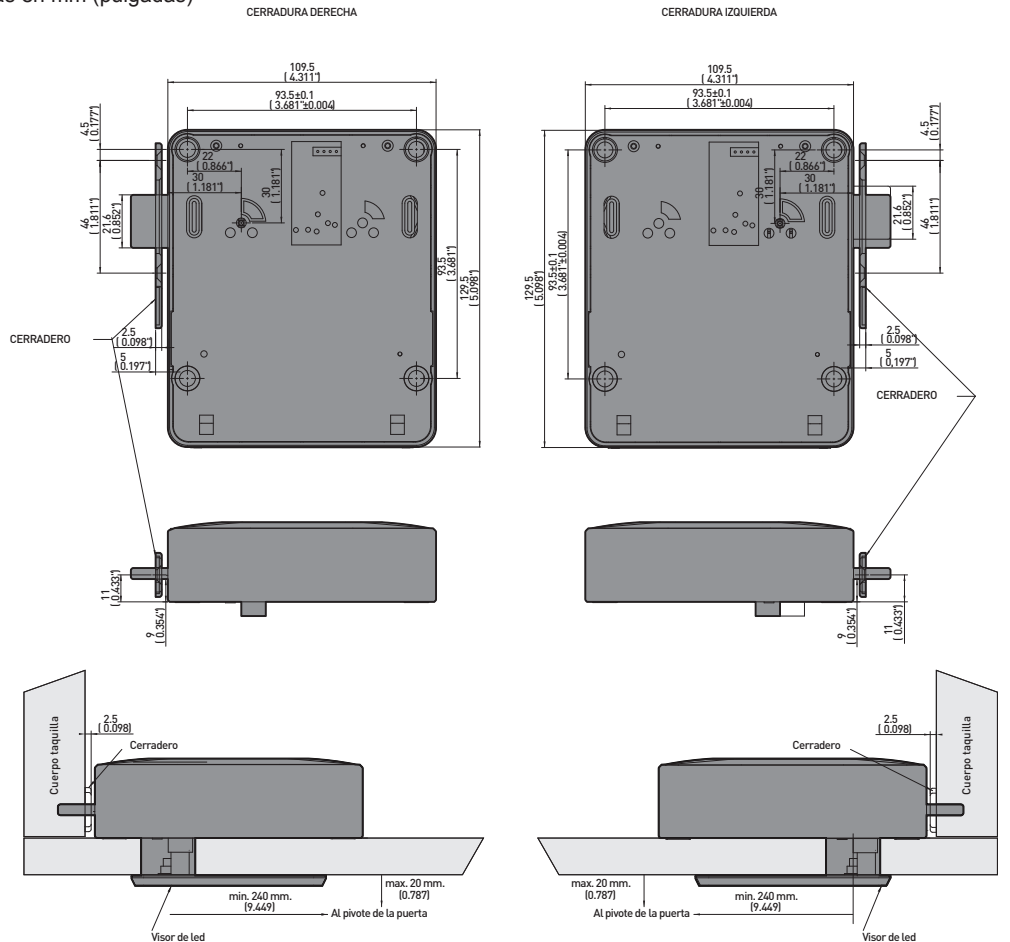
1.2 Dibujo

Medidas en mm (pulgadas)



1.3 Dibujo

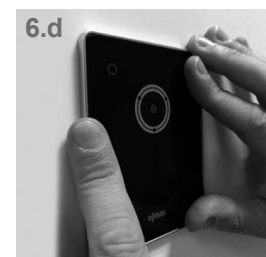
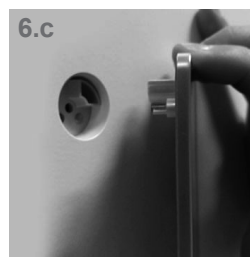
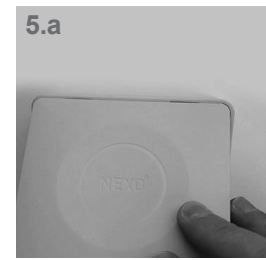
Medidas en mm (pulgadas)



1.3 PASOS A SEGUIR PARA EL MONTAJE

Los pasos a seguir para el montaje de una cerradura NEXO NLX1 en un soporte o mueble deben hacerse según el siguiente orden:

1. Marcar los agujeros según dibujos 1.2 y 1.3
2. Taladrar el agujero central de $\text{Ø}23(+0.1/0)$
3. Si es necesario, taladrar los agujeros para fijar la cerradura.
4. Atornillar la cerradura usando cuatro tornillos de fijación.
5. Montar la tapa trasera:
 - a. Introducir las dos pestañas de la tapa en la parte superior de la cerradura.
 - b. Presionar la tapa en la parte inferior para clipar la tapa en la cerradura.
6. Montaje del visor de led:
 - a. Limpiar la superficie de la puerta y asegurarse de que esté seca.
 - b. Despegar el film de plástico del visor de led.
 - c. Insertar la protusión del visor de led en el orificio de la protusión de la cerradura y asegurarse que el visor de led está alineado con la puerta de la taquilla.
 - d. Presionar el visor de led con firmeza para que quede correctamente pegado en la puerta.
 - e. Quitar el film protector del frontal.
7. Quitar la lámina de plástico de la parte inferior de la cerradura.
8. Fijación del cerradero en el lateral de la taquilla. Dependiendo del cerradero a utilizar ver las cotas en los dibujos 1.2 y 1.3. Comprobación del correcto posicionamiento del cerradero:
 - a. Una vez atado el cerradero, comprobar que la cerradura se cierra y se abre correctamente utilizando una tarjeta de usuario. Una vez cerrada la puerta de la taquilla, comprobar que no suena la alarma de error de cierre mecánico.

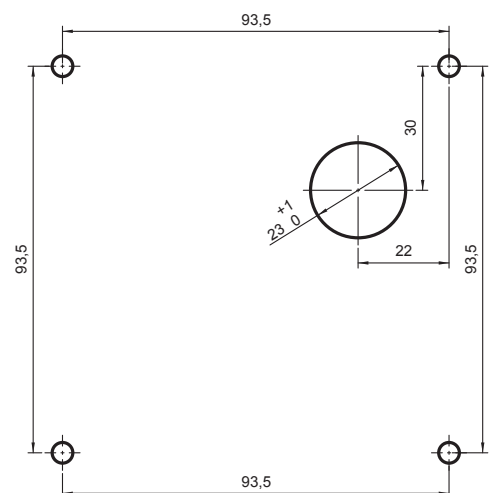
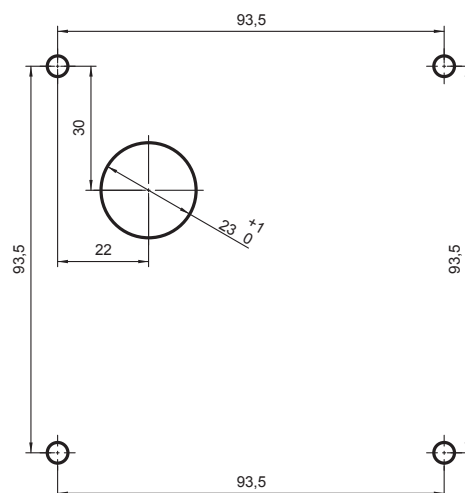


1.4 PASOS A SEGUIR PARA EL DESMONTAJE

Para desmontar la cerradura de la puerta de la taquilla ver el manual del sistema NEXO NLX1.

1.4 Dibujo

Medidas en mm (pulgadas)





INTELLIGENT LOCKING SYSTEMS

CONTACT
sales@ojmar.com
+34.943.748.484

OJMAR HQ
Polígono Industrial de Lerun
20870 Elgoibar - SPAIN

OJMAR USA
17155 Von Karman Ave, S111
Irvine CA. 92614 - USA

www.ojmar.com